



gemeente harderwijk

Zo denkt Harderwijk over het Waterfrontpark

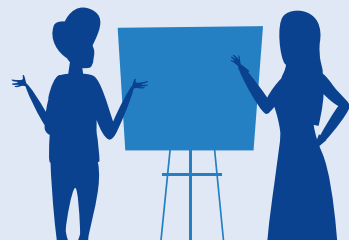
Het park sluit aan bij de historische binnenstad en nodigt uit om te bewegen, te spelen, elkaar te ontmoeten en te ontspannen. In het park gebruiken we duurzame materialen, zorgen bomen voor genoeg schaduw en maken we verbinding met het water. Een mix van bomen, struiken, gras en wandelpaden geeft een afwisselend beeld en zorgt voor een goede biodiversiteit.

490

mensen gaven online hun mening

70

mensen kwamen naar de bijeenkomst



Top 3 gewenste voorzieningen:

1



SPEELVOORZIENINGEN T/M 12 JAAR

2



KLEINSCHALIGE HORECA

3



ONTMOETINGSPLEK VOOR BUURTACTIVITEITEN

Hoe richten we het park in?



HOOGWAARDIG

Meest gekozen door de buurt



GEMIDDELD

Meest gekozen op Online Stadsgesprek



SOBER (geen extra kosten)

90%

wil veel groen en voldoende bomen voor schaduw.

27%

wil graag bewegen in het park.

Een inclusief park is belangrijk. De toegang tot en de paden naar verschillende plekken in het park zijn voor iedereen bereikbaar en toegankelijk.

Goede verlichting draagt bij aan het voorkomen van vandalisme en een sterk gevoel van veiligheid.

68%

vindt dat honden aangelijnd welkom zijn.

25%

wil graag ontspannen in het park: lezen, luieren, picknicken.